

1- Assinala a personagem principal desta história.

Exploração da obra "Tio Lobo"

| Data: ____ / ____ / 20__

__º Ano de escolaridade

Escola Básica nº __ de Lordelo

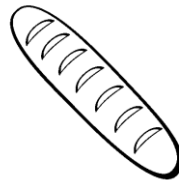
Nome:

| N.º:

| Turma:



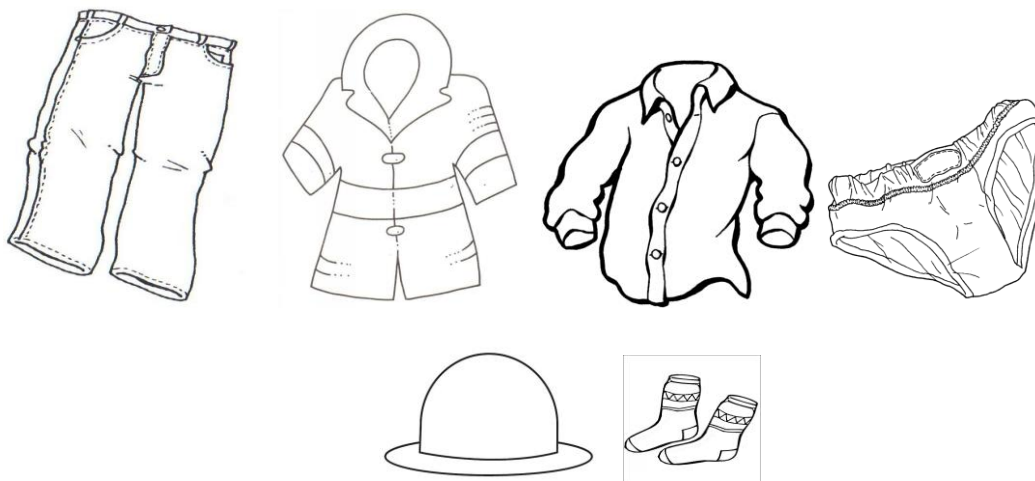
2- O que propôs a professora fazer depois dos deveres?



3- A mãe pediu à Carmela para ir a casa do Tio lobo buscar.



4- Quando a Carmela chegou a casa do Tio Lobo, ele teve que vestir... (Pinta)



4- A mãe pediu à Carmela para levar ao Tio lobo... (Indica a quantidade)

bolinhos

pão de milho

garrafa de vinho

5- Ajuda a



Carmela a chegar a casa do Tio Lobo.

